

## Guide de l'exposition « Pierre Lahaut » destiné aux jeunes visiteurs



### INTRODUCTION :

Pierre Lahaut est un artiste belge de Bruxelles qui a vécu de 1931 à 2013. Quel âge avait-il quand il est décédé ? <sup>1</sup>

.....

L'artiste a donc connu une longue vie et son art a beaucoup évolué tout au long de celle-ci.

### DÉBUT DE LA VISITE :

→ En rentrant dans la première salle et en faisant presque un demi-tour, regardez le tableau *Sans titre* de 1957 à votre gauche.

Nous sommes ici au début de la carrière de l'artiste. Que vois-tu sur ce tableau ?<sup>2</sup>

.....

Il s'agit d'éléments qui existent dans la vraie vie. C'est un tableau figuratif. La figuration, c'est le fait de représenter (dessiner, peindre, sculpter, etc.) quelque chose (un objet, une personne, un paysage, etc.) qui existe ou pourrait exister et que l'on peut reconnaître.

→ Allez voir les deux tableaux sur le mur derrière vous dans la même pièce.

Ici, que vois-tu ? Reconnais-tu quelque chose ? Non ? C'est normal. Ce sont des tableaux abstraits. L'abstraction ne représente rien qui existe physiquement. Dans les œuvres abstraites, on retrouve : des taches, des lignes, des formes géométriques, des courbes, etc. À ton avis, avec quel outil l'artiste a-t-il réalisé le tableau jaune ? <sup>3</sup>

.....

---

Réponses attendues pour comprendre la suite de la visite :

<sup>1</sup> 82 ans.


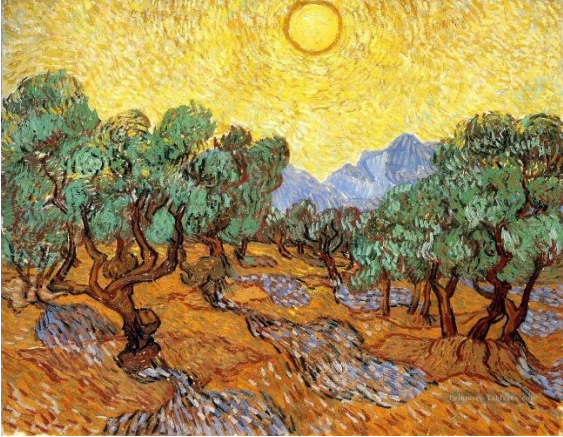
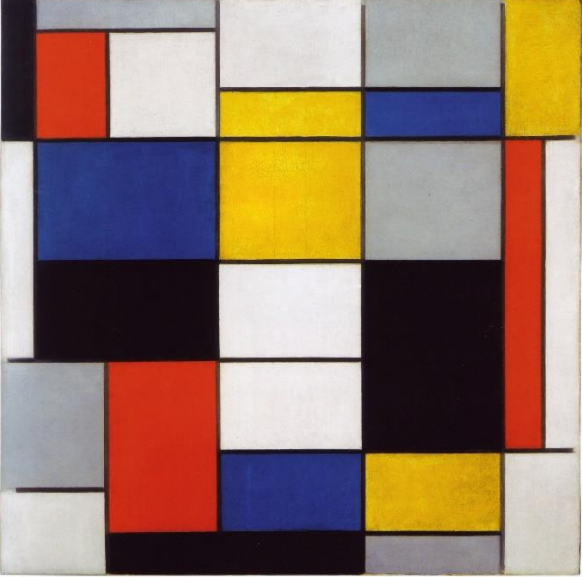

<sup>2</sup> Un plateau de fruits, avec des poires dedans, sur une table.

<sup>3</sup> Il a utilisé un couteau pour poser des petits pâtés de peinture.



Couteau à peindre

Exemples d'œuvres connues abstraites ou figuratives

ABSTRACTION	FIGURATION
 <p data-bbox="231 1321 774 1355"><i>Flamenco rouge</i> de Georges Mathieu (1950)</p>	 <p data-bbox="837 1294 1380 1366"><i>Oliviers avec ciel jaune et soleil</i> de Vincent Van Gogh (1889)</p>
 <p data-bbox="255 1982 742 2016"><i>Composition A</i> de Piet Mondrian (1920)</p>	 <p data-bbox="829 1982 1380 2016"><i>Mona Lisa</i> de Leonardo da Vinci (1603-1607)</p>

Tu vas voir que l'artiste va alterner entre figuration et abstraction tout au long de l'exposition. À toi de jouer pour trouver si les œuvres que tu rencontres sont abstraites ou figuratives !

→ Allez dans la salle suivante et regardez les tableaux de cette pièce.

Si tu pouvais donner un nom à ces œuvres, quel serait-il ? Quel type de tableaux est-ce (figuratif ou abstrait) ? <sup>4</sup>

---

Regarde les noms des tableaux sur les cartels (étiquettes). Ces tableaux ont été nommés par l'artiste : *La Chambre nuptiale*, *L'hiver*, *Le joli mois de mai*, etc. Ici, l'artiste représente plutôt des émotions à travers ces œuvres abstraites.

→ Montez ensuite à l'étage. Arrivés sur le palier, regardez le tableau sur le mur de gauche.

Cette fois, qu'y a-t-il de spécial sur ce tableau ? Est-il réalisé uniquement avec de la peinture ? <sup>5</sup>

---

C'est une pratique courante dans l'art contemporain, dans l'art abstrait, comme ce tableau, mais aussi dans l'art figuratif. Certains artistes collent sur leur œuvre n'importe quel autre matériau : graviers, bois, morceaux de journaux, etc.



*Still life : Le Jour* de Georges Braque (1929)  
- L'artiste a ici collé un morceau de journal et des morceaux de papier.



*Sol agrémenté de végétation, feuilles mortes, galets, débris divers* de Jean Dubuffet (1956)

---

Réponses attendues pour comprendre la suite de la visite :

<sup>4</sup> Des tableaux abstraits.

<sup>5</sup> L'artiste a collé un morceau de toile de jute sur le tableau en plus de peindre. Cela s'appelle un collage.

→ Prenez la porte à droite de la cage d'escalier que vous venez d'emprunter et regardez l'ensemble de quatre tableaux à gauche et le tableau juste en face sur la cheminée.

Écris ou cite tout ce que tu vois sur ces œuvres. Quel est le sujet principal de chaque tableau ? Combien d'objets ou éléments sont-ils représentés sur chaque tableau ? C'est beaucoup ?

.....

Ce sont des tableaux figuratifs dont les choses représentées sont isolées, il y a très peu d'autres éléments (voire aucun) représentés à côté du sujet principal. Une grande place est laissée au vide. Ces choses sont aussi représentées très simplement, le réalisme n'est pas absolument recherché. Le réalisme est le fait de représenter une vue en essayant qu'elle ressemble à une photo.

Les éléments peu nombreux, isolés et représentés simplement sont des caractéristiques du minimalisme.

→ Allez dans la salle suivante.

Que représente cette œuvre ? <sup>6</sup>

.....

Ce paysage te rappelle-t-il un endroit que tu as déjà vu ? Si oui, raconte-nous.

.....

.....

Remarques-tu que le paysage peut être difficilement reconnu ? Il faut le deviner. Ce tableau est un peu plus abstrait que ceux de la pièce précédente.

→ Allez dans la salle suivante.

D'après le titre de ces œuvres, ce sont des paysages, mais c'est moins évident que l'œuvre précédente, n'est-ce pas ? Quels sont les couleurs principales de ces œuvres ? <sup>7</sup>

.....

---

Réponses attendues pour comprendre la suite de la visite :

<sup>6</sup> C'est un paysage.

<sup>7</sup> Rouge et vert.

Souvent dans l'art, les couleurs peuvent symboliser des idées et des sentiments.  
À quoi te fait penser la couleur rouge ? <sup>8</sup>

.....

Les œuvres rouges se nomment *Paysage incandescent*. Incandescent dans ce cas veut dire devenu lumineux et rouge à cause de la chaleur. L'artiste a donc ici peint un paysage de manière abstraite car sans le titre, on n'aurait pas pu deviner le sujet.

→ Allez dans la salle suivante.

Rappelle-toi de la première œuvre du parcours.



*Sans titre* de Pierre Lahaut (1957)

Figuration ou abstraction ? Qu'est-ce qui est représenté ? <sup>9</sup>

.....

Beaucoup d'artistes ont représenté ce sujet : une table avec des aliments, de la vaisselle, des fleurs, etc. Une œuvre représentant seulement des objets inanimés sur une table s'appelle une nature morte.

---

Réponses attendues pour comprendre la suite de la visite :

<sup>8</sup> La colère, l'amour, le feu, du bois qui brûle, etc.

<sup>9</sup> Figuration. Un plateau de fruits, avec des poires dedans, sur une table.

En voici d'autres exemples :



*Nature morte avec coupe Nautilus de Willem Claeszoon Heda (1654)*



*Nature morte au pichet, au citron, à la pivoine et au verre de Venise de Jacob Foppens van Es (XVIIe siècle)*



*Nature morte aux pommes et aux oranges de Paul Cézanne (1895-1900)*



*Nature morte de Pierre Lahaut (1955) - œuvre non présente dans l'exposition*

Quand tu compares cette première œuvre du parcours et celles présentes dans cette salle, quels points communs vois-tu ? Les tableaux qui t'entourent ne pourraient-ils pas être des natures mortes ? Regardes en un, cela pourrait être une table avec des objets inanimés dessus, représentés avec des formes géométriques pour les simplifier. Arrives-tu à voir ces objets ? Que vois-tu ?

.....

Nous sommes entre l'abstraction et la figuration.

Nous allons comparer les œuvres de cette salle, avec celles de la salle suivante. Nous allons voir que l'artiste va encore plus loin dans l'abstraction pour représenter ses natures mortes en se rapprochant de la fin de sa vie.

→ Allez dans la salle suivante.

Vois-tu l'évolution ? Que vois-tu sur ces tableaux ? <sup>10</sup>

.....

Nous ne pouvons plus reconnaître aucun objet à présent, les tableaux ne sont composés que de formes géométriques : cubes, cônes, baguettes, etc. Nous sommes dans un monde totalement abstrait.

Les formes ne respectent parfois même plus les lois de la gravité. Mais c'est quoi la gravité ? <sup>11</sup>

.....

Dans ces tableaux, certaines formes tiennent en équilibre de manière impossible dans la réalité.

Que peux-tu dire des couleurs utilisées par l'artiste dans cette salle et la précédente ? <sup>12</sup>

.....

Remarques-tu comme le fond de couleurs foncées fait ressortir les éléments de couleurs vives ou claires ? On dit qu'il y a un jeu de contrastes dans ce cas.

→ Continuez le parcours en allant sur le palier.

Les deux œuvres que nous n'avons pas encore regardées ont les mêmes caractéristiques que celles que nous avons vues dans la pièce précédente.

→ Montez ensuite une volée d'escalier pour vous arrêter sur le palier intermédiaire.

L'évolution du travail de l'artiste, qui commençait par des natures mortes figuratives, se termine avec ce genre de tableaux totalement abstraits. Nous arrivons à la fin de la carrière de l'artiste, au début des années 2000. Quand nous connaissons le reste du travail de l'artiste, nous pourrions voir dans ce tableau un cube posé sur une table. Mais si nous oublions ce que nous avons vu plus tôt dans l'exposition, nous ne voyons que des formes géométriques réalisées

---

Réponses attendues pour comprendre la suite de la visite :

<sup>10</sup> Des formes géométriques.

<sup>11</sup> C'est ce qui fait qu'on reste au sol ou qu'un objet tombe par terre quand on le lâche.

<sup>12</sup> Peu de couleurs : des couleurs foncées et quelques touches de couleurs vives ou claires.

en aplat de couleurs. Maintenant que tu sais ça, comment expliquerais-tu l'expression « aplat de couleur » ?<sup>13</sup>

.....

L'expression « aplat de couleur » est utilisée en peinture mais aussi en imprimerie.

→ Montez l'escalier à votre gauche et promenez-vous dans les différents espaces.

Nous retrouvons le même type de tableaux que le dernier que nous avons décrit : des peintures totalement abstraites avec des formes géométriques en aplat de couleurs.

Dans la dernière pièce tout au fond, il y a à nouveau des œuvres composées de volumes géométriques représentés en 3D. Mais elles ne sont pas pareilles que celles de l'étage en dessous. Celles que tu observes maintenant sont plus petites et elles sont réalisées à l'aquarelle, une sorte de peinture légère et transparente (nous voyons le papier à travers).

→ Terminez la visite en retournant sur vos pas et en montant l'escalier pour accéder à la tourelle.

Reconnais-tu le type de peinture utilisé pour les tableaux de cette pièce ? Quel est-il ?<sup>14</sup>

.....

C'est en effet le type de peinture que nous venons de voir. Mais cette fois, l'artiste y a caché des lettres. Quels mots/noms retrouves-tu ?<sup>15</sup>

.....

---

C'est ainsi que se termine la visite, qu'as-tu préféré dans l'exposition ? Quelle est ton œuvre préférée et pourquoi ?

.....

.....

---

Réponses attendues pour comprendre la suite de la visite :

<sup>13</sup> Un aplat de couleur désigne une surface de couleur uniforme.

<sup>14</sup> L'aquarelle.

<sup>15</sup> ZOE, AIR et SOS.



Pour prolonger l'expérience à la maison, voici une idée de bricolage.

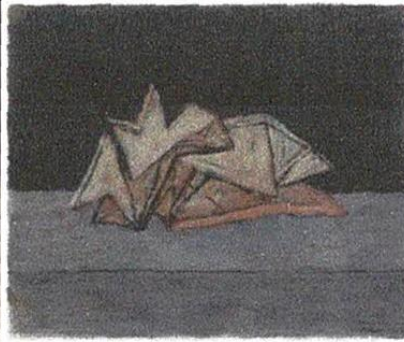
Matériel :

- Une à trois feuilles de papier de couleurs différentes et foncées (noir, gris foncé, brun foncé, etc.)
- Une ou plusieurs feuilles de papier de couleurs différentes claires et/ou vives (rouge, rose, bleu, vert, orange, etc.)
- Un tube de colle en bâton
- Facultatif : une paire de ciseaux

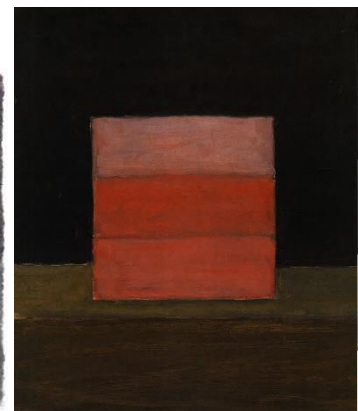
Avec ce matériel, tu vas pouvoir réaliser ta propre création sur le modèle des œuvres de Pierre Lahaut. Rappelle-toi :



*Nature morte (1994)*



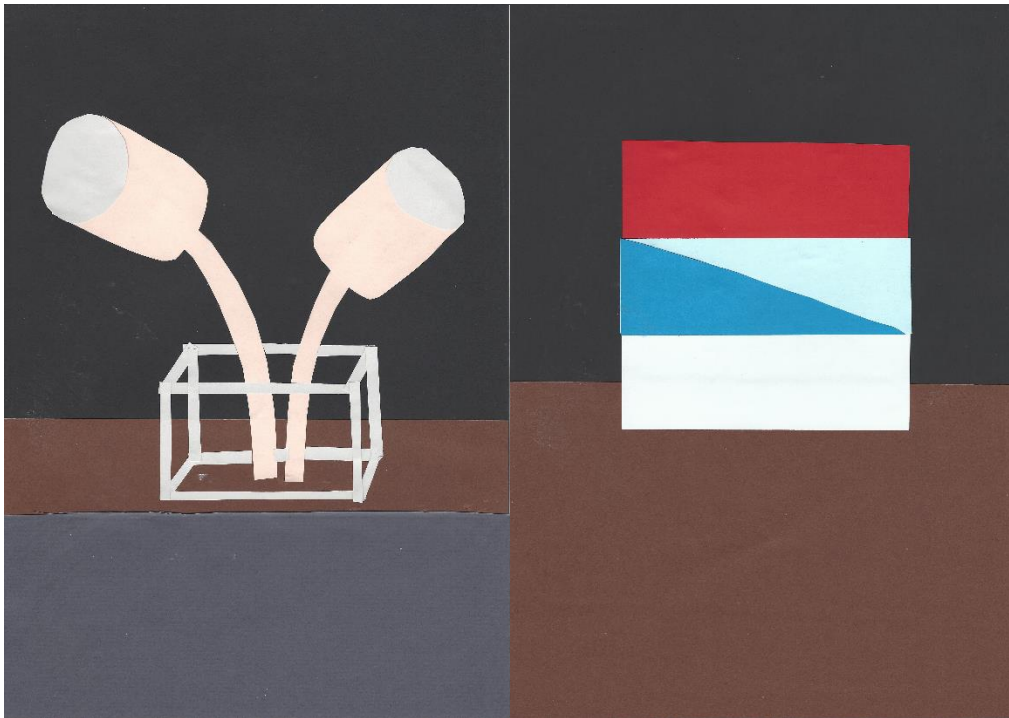
*Sans titre (1994)*



*Figure géométrique (2007)*

Prends ta feuille de papier la plus foncée. Cette feuille te servira de fond. Si tu as d'autres feuilles de couleurs foncées, tu peux les couper pour en faire deux bandes larges et les coller sur la plus foncée afin de créer de la nuance dans le fond ou représenter une table comme l'artiste le faisait. Coupe, avec tes ciseaux ou en déchirant, ta ou tes feuilles claires et/ou vives en petits morceaux (une dimension de 2 à 7 cm est l'idéal mais c'est ta création, c'est à toi de choisir). Dispose tes petits morceaux de papier coloré de sorte à créer une composition abstraite ou à évoquer des éléments figuratifs pour faire une nature morte. Quand tu es satisfait de ta composition, colle toutes les pièces de papier. Ton œuvre est terminée.

À la page suivante, tu trouveras quelques exemples de collages pour t'inspirer.



Malgré les modèles et les consignes, c'est toi l'artiste aujourd'hui, alors sens-toi libre de respecter ou non certaines consignes.

Poste le résultat sur Facebook en taguant le compte de La Châtaigneraie dessus (en tapant @Châtaigneraie Cwac dans ta publication) !